



Надёжность,  
высокая производительность!

# BLAST

АБРАЗИВОСТРУЙНОЕ  
ОБОРУДОВАНИЕ

## НОВЫЕ ИДЕИ

Продуманная конструкция  
Инновационные детали  
Износостойкие компоненты



- ◆ АППАРАТЫ
- ◆ СОПЛА
- ◆ РУКАВА
- ◆ СОПЛОДЕРЖАТЕЛИ
- ◆ СЦЕПЛЕНИЯ
- ◆ КОМПЛЕКТУЮЩИЕ
- ◆ СИЗ

|  | страницы  |
|--|-----------|
| <b>Аппараты абразивоструйные и комплектующие</b> ..... <b>5</b><br>Основные характеристики   Комплекты поставки<br>Особенности конструкции   Комплектующие |           |
| <b>Рукава абразивоструйные, воздушные пневматические</b> .....   | <b>12</b> |
| <b>Шланги высокого давления</b> .....  | <b>16</b> |
| <b>Комплектующие:</b> .....  | <b>21</b> |
| Соплодержатели   Уплотнители, хомуты<br>Сцепления байонетные   Тросики страховочные  |           |
| <b>Сопла абразивоструйные</b> .....  | <b>28</b> |
| <b>Средства индивидуальной защиты абразивоструйщика</b> .....  | <b>33</b> |

*УВАЖАЕМЫЕ КЛИЕНТЫ,*

Данный Каталог № 1 действителен с 01.08.2021 г. и утрачивает свою актуальность на момент выхода следующего каталога. Актуальную версию каталога вы можете скачать с нашего сайта [www.GN-BLAST.ru](http://www.GN-BLAST.ru). Представленное в данном каталоге оборудование вы можете приобрести со склада в Москве или у наших дилеров. Актуальный список дилеров вы также сможете найти на нашем сайте.

Обращаем Ваше внимание на то, что данный каталог носит исключительно информационный характер и ни при каких условиях не является публичной офертой, определяемой положениями Статьи 437 Гражданского Кодекса Российской Федерации

© 2016-2021 GN-BLAST®. Все права защищены. Перепечатка текста и / или использование графики допускается только с письменного разрешения GN-BLAST®

В данном каталоге возможны ошибки и опечатки.

Наша компания производит и поставляет на российский рынок абразивоструйное оборудование торговой марки «GN-BLAST», а также комплектующие и аксессуары для пескоструйных работ, сочетающие в себе качество, современные технологии и надежность.

### GN-BLAST - эталонное качество пескоструйного оборудования

- Широкий ассортимент оборудования
- Передовые технологии
- Лучшие комплектующие
- Высокий сервис

#### Сервисное обслуживание

У нас есть сеть собственных сервисных центров и центров обслуживания клиентов, где работают квалифицированные специалисты, способные оказать техническую и информационную поддержку.

#### Цена – качество

Конструкция и комплектующие разработаны с учетом особенностей эксплуатации в российских условиях: низкое входное напряжение, большие перепады температур и влажности, неблагоприятные условия работы. Сборка производится на высокотехнологичном заводе, что обеспечивает лучшее сочетание цены и качества.

#### Сайт

Для получения максимально полной информации рекомендуем воспользоваться сайтом GN-BLAST.ru Вы сможете узнать о последних новинках, принять участие в актуальных акциях, высказать свои замечания к товару. Нам важно Ваше мнение, мы работаем для Вас.

**МЫ ЦЕНИМ ВАШЕ ВРЕМЯ  
И ДЕЛАЕМ РАБОТУ С НАШЕЙ КОМПАНИЕЙ  
МАКСИМАЛЬНО УДОБНОЙ**

## Добро пожаловать!

В этом каталоге представлено современное, эффективное и надежное оборудование для качественного, и быстрого процесса абразивоструйной очистки.

Ассортимент абразиво-струйных машин, клапанов и принадлежностей GN-Blast был разработан в соответствии с самыми последними достижениями в отрасли и является кульминацией более чем 10-летнего опыта в области производства абразивоструйных и покрасочных решений для антикоррозийной промышленности.

У нас есть высококвалифицированные производственные кадры, которые создают и собирают большинство наших ключевых продуктов на собственных производственных мощностях, что позволяет предлагать нашим клиентам высококачественное оборудование в лучшем ценовом сегменте.



Всё оборудование производится в соответствии с высочайшими стандартами безопасности и проходит строгий контроль качества перед отправкой.

Абразивоструйные машины оснащенные надежной системой дистанционного управления и аварийного отключения с глушителем обеспечивают безопасность и комфорт оператора. Эта функция снижает затраты на рабочую силу, увеличивает производительность и снижает затраты на абразивные материалы.

Пескоструйные аппараты предназначены для использования с широким спектром аксессуаров, включая сопла, насадки для влажной струйной очистки, устройства для внутренней очистки труб, струйные головки для замкнутого цикла и многое другое.

## Сервис и поддержка.

Если у вас возникнут вопросы относительно предполагаемой покупки, применения или вам понадобится совет специалиста по любому аспекту вашего продукта GN-Blast наша служба поддержки клиентов всегда готова помочь.

Мы оказываем полный спектр пост продажного обслуживания оборудования:

- запуск оборудования;
- обучение персонала;
- поставка запасных частей.

Так же оказываем любые консультации.

В этом каталоге представлены только основные элементы производимого нами оборудования, нашей компанией так же могут быть реализованы индивидуальные решения под сложные задачи.

*Мы надеемся, что это руководство  
будет для вас интересным и информативным!*

# АППАРАТЫ АБРАЗИВОСТРУЙНЫЕ И КОМПЛЕКТУЮЩИЕ



## Абразивоструйные аппараты GN BLAST

Установка является универсальной и обеспечивает высокое качество обработки поверхности при использовании практически любого абразивного материала, любой твердости с фракцией до 3,5 мм.



Абразивоструйные аппараты GN-Blast применяются для высокопроизводительной очистки металлоконструкций, бетона, природного камня, деревянных конструкций, а также для матирования и придания шероховатости любым типам поверхности.

### Основные характеристики

|                             |                         |
|-----------------------------|-------------------------|
| Производительность          | от 3До 40 м2/ч          |
| Максимальное давление       | 80/13 Бар               |
| Вес (емкость 100 / 200 л)   | 125 / 160 кг            |
| Потребление сжатого воздуха | 2,6-24,6 м <sup>3</sup> |
| Максимальный размер сопла   | 14 мм                   |
| Гарантия                    | 1 год                   |

Линейка абразивоструйных аппаратов **позволяет работать с любыми видами абразивных материалов фракцией 0,1 - 3,5 мм:** литой, колотой, чугуновой или стальной дробью, купершлак, никельшлак, оксидом алюминия (коррунд), мраморной и гранитной крошкой, стеклянными шариками, карбидом кремния, а так же другими абразивными материалами.

## Особенности конструкции

- На все аппараты установлены клапана дозирования абразива высочайшего качества и оптимальной конструкции. Клапан GN FSV рекомендуется для использования с минеральными абразивами, клапан GN MicroValve рекомендуется применять при работе на всех типах дроби;
- Все каналы транспортировки дроби обрешиненные, что позволяет уменьшить межсервисный интервал в 2-3 раза;
- Клапан дистанционного управления (КПДУ) классической наиболее надежной конструкции спрятан за ручку аппарата, предотвращает повреждение клапана и магистрали при падении;
- Система крепления магистрали на «американках» и «клямпах» с одной стороны обеспечивает удобную разборку и техническое обслуживание, с другой стороны надежно фиксируют все части магистрали;
- В рабочем положении аппарат стоит на опорах, это предотвращает преждевременный выход из строя колес. Оси колес сконструированы с учетом оптимального распределения веса, транспортировка аппаратов крайне удобна и эргономична;
- Габаритные размеры позволяют транспортировать аппараты на стандартных евро паллетах.

Блок ДУ  
GN RCV



Клапан - дозатор  
абразива GN FSV



Рукав ДУ  
сдвоенный



Пульт ДУ  
GN DMH



## Обеспечьте бесперебойную работу аппарата с чистым сухим воздухом!



В стандартной комплектации все абразивоструйные аппараты GN-BLAST® оснащены высокоэффективным фильтром влагоотделителем GN CAF-3 для предотвращения попадания влаги и масла из компрессора в резервуар.

Это особенно необходимо при использовании старых компрессоров, работе при низких температурах или на большом расстоянии от компрессора.

Фильтр CAF-3 удаляет до 98% конденсата и масла из сжатого воздуха. Это предотвращает перерывы в работе в связи с удалением увлажненного абразива из резервуара.

## Стандартный комплект поставки

| Абразивоструйная установка GN100   | Абразивоструйная установка GN200   |
|--|--|
| <ul style="list-style-type: none"><li>• Сосуд объемом 100 л</li><li>• Сито</li><li>• Крышка</li><li>• Клапан регулировки подачи абразива FSV</li><li>• Фильтр влаго-маслоотделитель GN CAF</li><li>• Запорный конус с уплотнением</li><li>• Ревизионное окошко с уплотнением</li><li>• Обрезиненные изнутри фитинги</li><li>• Трубная арматура</li><li>• Страховочные тросики - 2шт.</li></ul> | <ul style="list-style-type: none"><li>• Сосуд объемом 200 л</li><li>• Сито</li><li>• Крышка</li><li>• Клапан регулировки подачи абразива FSV</li><li>• Фильтр влаго-маслоотделитель GN CAF</li><li>• Запорный конус с уплотнением</li><li>• Ревизионное окошко с уплотнением</li><li>• Обрезиненные изнутри фитинги</li><li>• Трубная арматура</li><li>• Страховочные тросики - 2шт.</li></ul> |

Технические характеристики:  
максимальное рабочее давление – 8 Бар,  
максимальное потребление сжатого воздуха 24,6 м<sup>3</sup>/мин.

## Дополнительно поставляемые комплектующие

- Клапан пневматический дистанционного управления GN RCV 1 ¼" с глушителем;
- Управляющая клавиша GN DMH;
- Сдвоенный рукав для подключения КПДУ;
- Фильтр масловлагоотделитель GN CAF 1 ¼";
- Комплект ответных частей быстроразъемных соединений;
- Соединение быстроразъемное кулачковое «шланг-шланг»;
- Рукав абразивоструйный напорный ДУ25; ДУ32;
- Сопло абразивоструйное из карбида бора Ø 5; 6,5; 8; 9,5; 11,0; 12,5 мм с каналом Вентури;
- Фильтр воздушный (очистка воздуха для дыхания);
- Шлем защитный оператора;
- Комбинезон защитный оператора;
- Краги спилковые.




**Комплекты абразивоструйного оборудования и средств индивидуальной защиты оператора пескоструйной очистки**



**Комплектация HP рассчитана на максимальное давление 13 bar**

**В комплект всех моделей аппаратов GN-Blast входит:**

Напорная емкость 100 / 200 литров, сито, крышка, клапан регулировки подачи абразива (GN FSV или GN MicroValve в зависимости от выбранной модели), высокоэффективный фильтр влаго-маслоотделитель GN CAF, запорный конус с уплотнением, ревизионное окошко с уплотнением, обрешиненные изнутри фитинги и трубная арматура, страховочные тросики – 2 шт.

 **Комплектация № 1**  
без рукава и сопла

| Наименование    | Клапан абразива | Клапан дистанционного управления (КПДУ)      |
|-----------------|-----------------|--|
| GN 100          | FSV             |  |
| GN 200          | FSV             |  |
| GN 100 RC       | FSV             | GN RCV, 40 м сдвоенный шланг, клавиша GN DMH |
| GN 200 RC       | FSV             | GN RCV, 40 м сдвоенный шланг, клавиша GN DMH |
| GN 200 RC HP    | FSV             | GN RCV, 40 м сдвоенный шланг, клавиша GN DMH |
| GN 100 RC MV    | MicroValve      | GN RCV, 40 м сдвоенный шланг, клавиша GN DMH |
| GN 200 RC MV    | MicroValve      | GN RCV, 40 м сдвоенный шланг, клавиша GN DMH |
| GN 200 RC MV HP | MicroValve      | GN RCV, 40 м сдвоенный шланг, клавиша GN DMH |



## Комплектация № 2

абразивоуструйный рукав 40 м  
сопло Venturi

| Наименование    | Клапан абразива | КПДУ<br>Клапан дистанционного управления           | Рукав             |                                |                     |
|-----------------|-----------------|--|-------------------|--------------------------------|---------------------|
|                 |                 |  | Шланг             | Соединение                     | Сопло               |
| GN 100-H        | FSV             |  | GN-ABH-25<br>40 м | GN-CQT1 1 шт.<br>GN-NHP1 1 шт. | GN UBC-6,5<br>1 шт. |
| GN 200-H        | FSV             |  | GN-ABH-32<br>40 м | GN-CQT2 1 шт.<br>GN-NHP2 1 шт. | GN UBC-8<br>1 шт.   |
| GN 100 RC-H     | FSV             | GN RCV,<br>40 м сдвоенный шланг,<br>клавиша GN DMH | GN-ABH-25<br>40 м | GN-CQT1 1 шт.<br>GN-NHP1 1 шт. | GN UBC-6,5<br>1 шт. |
| GN 200 RC -H    | FSV             | GN RCV,<br>40 м сдвоенный шланг,<br>клавиша GN DMH | GN-ABH-32<br>40 м | GN-CQT2 1 шт.<br>GN-NHP2 1 шт. | GN UBC-8<br>1 шт.   |
| GN 100 RC MV -H | MicroValve      | GN RCV,<br>40 м сдвоенный шланг,<br>клавиша GN DMH | GN-ABH-25<br>40 м | GN-CQT1 1 шт.<br>GN-NHP1 1 шт. | GN UBC-6,5<br>1 шт. |
| GN 200 RC MV-H  | MicroValve      | GN RCV,<br>40 м сдвоенный шланг,<br>клавиша GN DMH | GN-ABH-32<br>40 м | GN-CQT2 1 шт.<br>GN-NHP2 1 шт. | GN UBC-8<br>1 шт.   |



## Комплектация № 3

абразивоуструйный рукав 40 м, сопло Venturi  
комплект СИЗ с фильтром для дыхания  
шлем оператора  
шланг для дыхания, переходники для соединения

| Наименование      | Клапан абразива | КПДУ<br>Клапан дистанционного управления           | Рукав             |                                |                     |
|-------------------|-----------------|--|-------------------|--------------------------------|---------------------|
|                   |                 |  | Шланг             | Соединение                     | Сопло               |
| GN 100-KIT        | FSV             |  | GN-ABH-25<br>40 м | GN-CQT1 1 шт.<br>GN-NHP1 1 шт. | GN UBC-6,5<br>1 шт. |
| GN 200-KIT        | FSV             |  | GN-ABH-32<br>40 м | GN-CQT2 1 шт.<br>GN-NHP2 1 шт. | GN UBC-8<br>1 шт.   |
| GN 100 RC-KIT     | FSV             | GN RCV,<br>40 м сдвоенный шланг,<br>клавиша GN DMH | GN-ABH-25<br>40 м | GN-CQT1 1 шт.<br>GN-NHP1 1 шт. | GN UBC-6,5<br>1 шт. |
| GN 200 RC -KIT    | FSV             | GN RCV,<br>40 м сдвоенный шланг,<br>клавиша GN DMH | GN-ABH-32<br>40 м | GN-CQT2 1 шт.<br>GN-NHP2 1 шт. | GN UBC-8<br>1 шт.   |
| GN 100 RC MV -KIT | MicroValve      | GN RCV,<br>40 м сдвоенный шланг,<br>клавиша GN DMH | GN-ABH-25<br>40 м | GN-CQT1 1 шт.<br>GN-NHP1 1 шт. | GN UBC-6,5<br>1 шт. |
| GN 200 RC MV-KIT  | MicroValve      | GN RCV,<br>40 м сдвоенный шланг,<br>клавиша GN DMH | GN-ABH-32<br>40 м | GN-CQT2 1 шт.<br>GN-NHP2 1 шт. | GN UBC-8<br>1 шт.   |



Блок дистанционного управления  
GN RCV 1-1/4"

артикул: GN-023



Клапан  
MICRO VALVE

артикул: GN-002



Трубка 1-1/4"  
обрезиненная

артикул: GN-006



Пульт дистанционного  
управления GN DMH

артикул: GN-034



Ниппель 1-1/4"  
обрезиненный

артикул: GN-019



Клапан  
TOMSON VALVE

артикул: GN-001



Колесо для  
абразивоструйной установки  
GN BLAST

артикул: GN-1620



Клапан - дозатор абразива  
GN FSV 1-1/4"

артикул: GN-009



Тройник 90° 1-1/4"  
обрезиненный

артикул: GN-022



Фильтр влагомаслоотделитель  
1-1/4", GN CAF-3

артикул: GN-024



Тройник 45° 1-1/4" (ммм),  
обрезиненный

артикул: GN-007



Дозатор металлического  
абразива GN SGV

артикул: GN-020



Уплотнитель геометизирующий  
конусный (резина)

артикул: GN-014



Седло герметизирующего  
уплотнителя

артикул: GN-013

# РУКАВА: АБРАЗИВОСТРУЙНЫЕ ВОЗДУШНЫЕ ПНЕВМАТИЧЕСКИЕ



# Рукава абразивоструйные

## Абразивоструйные рукава GN-BLAST

Износостойкие, безопасные, надежные



### Описание:

Пескоструйные рукава нашей компании создают новый стандарт цена-качество. Совместно с ведущими заводами изготовителями и лабораториями мы создали рукав с высочайшими эксплуатационными характеристиками, при этом по доступной цене.

Качество рукавов проверено в нескольких лабораториях.

### Характеристики:

|  |  |
|--|--|
| <b>Рабочее давление</b>                        | 12 Бар   |
| <b>Максимальное давление рукавов на разрыв</b> | 36 Бар   |
| <b>Параметр стойкости к истиранию</b>          | 50 mm <sup>3</sup><br>(согласно стандарту ISO 4649)<br>проверено в лаборатории |
| <b>Стандартные длины бухт</b>                  | 20 или 40 метров   |

| Наименование                       | Артикул     | Размер   | Бухта |
|------------------------------------|-------------|----------|-------|
| Рукав GN ABRASIVE BLAST HOSE 19x33 | GN-ABH-19/2 | 19x33 мм | 20 м  |
| Рукав GN ABRASIVE BLAST HOSE 19x33 | GN-ABH-19   | 19x33 мм | 40 м  |
| Рукав GN ABRASIVE BLAST HOSE 25x39 | GN-ABH-25/2 | 25x39 мм | 20 м  |
| Рукав GN ABRASIVE BLAST HOSE 25x39 | GN-ABH-25   | 25x39 мм | 40 м  |
| Рукав GN ABRASIVE BLAST HOSE 32x48 | GN-ABH-32/2 | 32x48 мм | 20 м  |
| Рукав GN ABRASIVE BLAST HOSE 32x48 | GN-ABH-32   | 32x48 мм | 40 м  |

## Воздушные рукава GN COMPRESSED AIR HOSE



### Описание:

Воздушные рукава используют для подачи сжатого воздуха от источника к потребителю. В нашей компании вы можете купить воздушные рукава различных диаметров, бухтами по 40 метров, а также укомплектовать их необходимыми соединениями.

### Качественные преимущества:

- Двойной слой рукава обеспечивает его надежность и долговечность.
- Внутренняя вставка из бензо-маслостойкой резины.
- Высокие показатели работы в тяжелых условиях и перепадах температуры.
- Устойчивый к истиранию наружный слой с армированным слоем из текстильной оплетки.

### Характеристики:

|  |                  |
|--|------------------|
| <b>Рабочее давление</b>                        | 12 Бар           |
| <b>Максимальное давление рукавов на разрыв</b> | 36 Бар           |
| <b>Длина бухт</b>                              | 20 или 40 метров |

| Наименование                       | Артикул   | Размер   | Бухта |
|------------------------------------|-----------|----------|-------|
| Рукав GN COMPRESSED AIR HOSE 19x28 | GN-CAH-19 | 19x28 мм | 40 м  |
| Рукав GN COMPRESSED AIR HOSE 25x36 | GN-CAH-25 | 25x36 мм | 40 м  |
| Рукав GN COMPRESSED AIR HOSE 32x48 | GN-CAH-32 | 32x48 мм | 40 м  |
| Рукав GN COMPRESSED AIR HOSE 38x54 | GN-CAH-38 | 38x54 мм | 40 м  |
| Рукав GN COMPRESSED AIR HOSE 50x63 | GN-CAH-50 | 50x63 мм | 40 м  |

# Рукава пневматические

## Рукав сдвоенный дистанционного управления Twinline

Рукава для подключения дистанционного управления к абразивоструйным аппаратам.



### Описание:

Рукав изготавливается из высококачественных материалов и представлен в двух цветах – синий и красный.

Изготовлен из прочного материала, устойчивого к истиранию и перегибам. Легкий и простой в обращении. Шланг Twinline рассчитан на долговечную и надежную повседневную работу.

### Характеристики:

|                          |                  |
|--------------------------|------------------|
| Внутренний диаметр       | 6 мм             |
| Присоединительная резьба | 1/4"             |
| Длина бухт               | 20 или 40 метров |

### Применение:

Для подключения сдвоенного рукава TWINLINE к клавише дистанционного управления и пневматическому клапану пескоструйного аппарата нужны БРС соединения.

**Подходит для всех марок и моделей пескоструйных аппаратов.**

| Наименование                 | Артикул   | Диаметр | Бухта |
|------------------------------|-----------|---------|-------|
| Рукав ДУ сдвоенный TWIN-LINE | GNTLH6-20 | 6 мм    | 20 м  |
| Рукав ДУ сдвоенный TWIN-LINE | GNTLH6    | 6 мм    | 40 м  |

# ШЛАНГИ ВЫСОКОГО ДАВЛЕНИЯ ДЛЯ УСТАНОВОК БЕЗВОЗДУШНОГО РАСПЫЛЕНИЯ





# Шланги высокого давления

## Шланги высокого давления для установок безвоздушного распыления

Универсальные, легкие шланги из высококачественного волокна с ролиуретановым покрытием. Термостойкие, устойчивые к истиранию и высокому давлению.



### Описание:

Шланги высокого давления GNBlast специально спроектированы для применения с окрасочными аппаратами и соответствуют самым высоким требованиям, предъявляемым к шлангам:

- достаточный запас прочности при достижении рабочего давления и давления на разрыв;
- минимально возможный вес и максимальная гибкость без потери надежности
- антистатическое исполнение
- достаточная эластичность позволяет работать шлангу как демпфер пульсаций насоса
- оптимальное соотношение цена/качество

Ниже представлен перечень наиболее распространенных длин и моделей шлангов.

По Вашему запросу могут быть изготовлены любые нестандартные длины с любыми соединительными фитингами.



### Применение:

Шланги высокого давления идеально подходят для промышленного применения и различных малярно-штукатурных работ.

Они применяются для большинства распространенных ЛКМ материалов на основе органических растворителей и воды.

**Совместимы с распылителями краски Graco и многими другими брендами.**



## Шланги высокого давления 100 bar

| Артикул   | Наименование | Давление | Бухта | Резьба | Присоединительный размер |
|-----------|--------------|----------|-------|--------|--------------------------|
| H10034020 | ШВД          | 100 bar  | 2 м   | 3/4"   | мама-мама                |
| H10034030 | ШВД          | 100 bar  | 3 м   | 3/4"   | мама-мама                |

# Шланги высокого давления



## Шланги высокого давления 240 bar

| Артикул   | Наименование | Давление | Бухта | Резьба | Присоединительный размер |
|-----------|--------------|----------|-------|--------|--------------------------|
| H24014005 | ШВД          | 240 bar  | 0,5 м | 1/4"   | мама-мама                |
| H24014010 | ШВД          | 240 bar  | 1 м   | 1/4"   | мама-мама                |
| H24014015 | ШВД          | 240 bar  | 1.5 м | 1/4"   | мама-мама                |
| H24014020 | ШВД          | 240 bar  | 2 м   | 1/4"   | мама-мама                |
| H24014030 | ШВД          | 240 bar  | 3 м   | 1/4"   | мама-мама                |
| H24014050 | ШВД          | 240 bar  | 5 м   | 1/4"   | мама-мама                |
| H24014075 | ШВД          | 240 bar  | 7,5 м | 1/4"   | мама-мама                |
| H24014150 | ШВД          | 240 bar  | 15 м  | 1/4"   | мама-мама                |
| H24014300 | ШВД          | 240 bar  | 30 м  | 1/4"   | мама-мама                |
| H24038005 | ШВД          | 240 bar  | 0,5 м | 3/8"   | мама-мама                |
| H24038010 | ШВД          | 240 bar  | 1 м   | 3/8"   | мама-мама                |
| H24038015 | ШВД          | 240 bar  | 1,5 м | 3/8"   | мама-мама                |
| H24038020 | ШВД          | 240 bar  | 2 м   | 3/8"   | мама-мама                |
| H24038030 | ШВД          | 240 bar  | 3 м,  | 3/8"   | мама-мама                |
| H24038075 | ШВД          | 240 bar  | 7,5 м | 3/8"   | мама-мама                |
| H24038100 | ШВД          | 240 bar  | 10 м  | 3/8"   | мама-мама                |
| H24038150 | ШВД          | 240 bar  | 15 м  | 3/8"   | мама-мама                |
| H24038300 | ШВД          | 240 bar  | 30 м  | 3/8"   | мама-мама                |
| H24012150 | ШВД          | 240 bar  | 15 м  | 1/2"   | мама-мама                |

# Шланги высокого давления



## Шланги высокого давления 400 bar

| Артикул   | Наименование | Давление | Бухта | Резьба | Присоединительный размер |
|-----------|--------------|----------|-------|--------|--------------------------|
| H40014005 | ШВД          | 400 bar  | 0,5 м | 1/4"   | мама-мама                |
| H40014010 | ШВД          | 400 bar  | 1 м   | 1/4"   | мама-мама                |
| H40014020 | ШВД          | 400 bar  | 2 м   | 1/4"   | мама-мама                |
| H40014030 | ШВД          | 400 bar  | 3 м   | 1/4"   | мама-мама                |
| H40014050 | ШВД          | 400 bar  | 5 м   | 1/4"   | мама-мама                |
| H40014075 | ШВД          | 400 bar  | 7,5 м | 1/4"   | мама-мама                |
| H40014150 | ШВД          | 400 bar  | 15 м  | 1/4"   | мама-мама                |
| H40038005 | ШВД          | 400 bar  | 0,5 м | 3/8"   | мама-мама                |
| H40038010 | ШВД          | 400 bar  | 1 м   | 3/8"   | мама-мама                |
| H40038020 | ШВД          | 400 bar  | 2 м   | 3/8"   | мама-мама                |
| H40038030 | ШВД          | 400 bar  | 3 м   | 3/8"   | мама-мама                |
| H40038030 | ШВД          | 400 bar  | 5 м   | 3/8"   | мама-мама                |
| H40038075 | ШВД          | 400 bar  | 7,5 м | 3/8"   | мама-мама                |
| H40038150 | ШВД          | 400 bar  | 15 м  | 3/8"   | мама-мама                |
| H40012005 | ШВД          | 400 bar  | 0.5 м | 1/2"   | мама-мама                |
| H40012010 | ШВД          | 400 bar  | 1 м   | 1/2"   | мама-мама                |
| H40012020 | ШВД          | 400 bar  | 2 м   | 1/2"   | мама-мама                |
| H40012030 | ШВД          | 400 bar  | 3 м   | 1/2"   | мама-мама                |
| H40012150 | ШВД          | 400 bar  | 7,5 м | 1/2"   | мама-мама                |
| H40012150 | ШВД          | 400 bar  | 15 м  | 1/2"   | мама-мама                |
| H40034010 | ШВД          | 400 bar  | 1 м   | 3/4"   | мама-мама                |
| H40034150 | ШВД          | 400 bar  | 3 м   | 3/4"   | мама-мама                |
| H40034150 | ШВД          | 400 bar  | 5 м   | 3/4"   | мама-мама                |
| H40034150 | ШВД          | 400 bar  | 15 м  | 3/4"   | мама-мама                |

# Шланги высокого давления



## Шланги высокого давления 500 bar

| Артикул   | Наименование | Давление | Бухта | Резьба | Присоединительный размер |
|-----------|--------------|----------|-------|--------|--------------------------|
| H50014005 | ШВД          | 500 bar  | 0,5 м | 1/4"   | мама-мама                |
| H50014010 | ШВД          | 500 bar  | 1 м   | 1/4"   | мама-мама                |
| H50014020 | ШВД          | 500 bar  | 2 м   | 1/4"   | мама-мама                |
| H50014030 | ШВД          | 500 bar  | 3 м   | 1/4"   | мама-мама                |
| H50014050 | ШВД          | 500 bar  | 5 м   | 1/4"   | мама-мама                |
| H50014075 | ШВД          | 500 bar  | 7,5 м | 1/4"   | мама-мама                |
| H50014100 | ШВД          | 500 bar  | 10 м  | 1/4"   | мама-мама                |
| H50014150 | ШВД          | 500 bar  | 15 м  | 1/4"   | мама-мама                |
| H50014200 | ШВД          | 500 bar  | 20 м  | 1/4"   | мама-мама                |
| H50014200 | ШВД          | 500 bar  | 30 м  | 1/4"   | мама-мама                |
| H50038005 | ШВД          | 500 bar  | 0,5 м | 3/8"   | мама-мама                |
| H50038010 | ШВД          | 500 bar  | 1 м   | 3/8"   | мама-мама                |
| H50038020 | ШВД          | 500 bar  | 2 м   | 3/8"   | мама-мама                |
| H50038030 | ШВД          | 500 bar  | 3 м   | 3/8"   | мама-мама                |
| H50038040 | ШВД          | 500 bar  | 4 м   | 3/8"   | мама-мама                |
| H50038050 | ШВД          | 500 bar  | 5 м   | 3/8"   | мама-мама                |
| H50038075 | ШВД          | 500 bar  | 7,5 м | 3/8"   | мама-мама                |
| H50038100 | ШВД          | 500 bar  | 10 м  | 3/8"   | мама-мама                |
| H50038150 | ШВД          | 500 bar  | 15 м  | 3/8"   | мама-мама                |
| H50038200 | ШВД          | 500 bar  | 20 м  | 3/8"   | мама-мама                |
| H50038300 | ШВД          | 500 bar  | 30 м  | 3/8"   | мама-мама                |
| H50012005 | ШВД          | 500 bar  | 0.5 м | 1/2"   | мама-мама                |
| H50012010 | ШВД          | 500 bar  | 1 м   | 1/2"   | мама-мама                |
| H50012020 | ШВД          | 500 bar  | 2 м   | 1/2"   | мама-мама                |
| H50012030 | ШВД          | 500 bar  | 3 м   | 1/2"   | мама-мама                |
| H50012050 | ШВД          | 500 bar  | 5 м   | 1/2"   | мама-мама                |
| H50012075 | ШВД          | 500 bar  | 7.5 м | 1/2"   | мама-мама                |
| H50012100 | ШВД          | 500 bar  | 10 м  | 1/2"   | мама-мама                |
| H50012150 | ШВД          | 500 bar  | 15 м  | 1/2"   | мама-мама                |
| H50012300 | ШВД          | 500 bar  | 30 м  | 1/2"   | мама-мама                |

# КОМПЛЕКТУЮЩИЕ:

СОПЛОДЕРЖАТЕЛИ  
СЦЕПЛЕНИЯ БАЙОНЕТНЫЕ  
ТРОСИКИ СТРАХОВОЧНЫЕ



## Сплодержатели и быстроразъёмные соединения для шлангов

Нейлон, сталь, алюминий

Безопасность и удобство работы



Описание:



Компания GN-BLAST предлагает широкий ассортимент сопло-держателей, быстроразъёмных соединений пескоструйных и компрессорных шлангов различных размеров. Конструкции уплотнений предотвращают потерю давления турбулентность в местах соединений.

Сцепления для пескоструйных шлангов обеспечивают удобство сборки-разборки, герметичность и безопасность. Специальная конструкция обеспечивает постоянный внутренний диаметр в местах стыковки пескоструйных шлангов.

Быстроразъёмные соединения и сопло-держатели изготовлены из высококачественных, износостойких материалов, таких как нейлон, сталь, алюминий, что гарантирует удобство и безопасность эксплуатации.

Для крепления на абразивоструйный рукав.

Поставляются в комплекте с резиновым уплотнителем и шурупами.

| Наименование  | Артикул    |
|---|------------|
| Соплодержатель для рукава 25x39 мм, GN-NHP-1                    | GN-NHP-1   |
| Соплодержатель для рукава 32x48 мм, GN-NHP-2                    | GN-NHP-2   |
| Уплотнитель резиновый для соплодержателя GN-NHP-1               | GN-NHP-1-R |
| Уплотнитель резиновый для соплодержателя GN-NHP-2               | GN-NHP-2-R |
| Сцепление байонетное для рукава п/с 25x39 мм, CQT-1, металл     | GN-CQT-1   |
| Сцепление байонетное для рукава п/с 32x48 мм, CQT-2, металл     | GN-CQT-2   |
| Соединение крабовое для рукава 25x39 мм, CQP-1, нейлон          | GN-CQP-1   |
| Соединение крабовое для рукава 32x48 мм, CQP-2, нейлон          | GN-CQP-2   |
| Уплотнитель резиновый для крабового сцепления CQT-1, CQT-2, CFT | GN-SKD     |
| Уплотнитель резиновый для крабового сцепления CQP-1, CQP-2      | GN-BAC     |

## Соплодержатели, сцепления



Соплодержатель для рукава пескоструйного:

| Артикул    | Наименование           | Для воздушного рукава диаметром |
|------------|------------------------|---------------------------------|
| GN-NHP-3/4 | Соплодержатель NHP-3/4 | 19 мм                           |
| GN-NHP-1   | Соплодержатель NHP-1   | 25 мм                           |
| GN-NHP-2   | Соплодержатель NHP-2   | 32 мм                           |



Сцепление байонетное:

| Артикул    | Наименование  | Материал | Для пескоструйного рукава |
|------------|---|----------|---------------------------|
| GN-CQP-3/4 | Сцепление байонетное CQP-3/4                          | нейлон   | 19 мм                     |
| GN-CQP-1   | Сцепление байонетное CQP-1                            | нейлон   | 25 мм                     |
| GN-CQP-2   | Сцепление байонетное CQP-2                            | нейлон   | 32 мм                     |
| GN-CQT-1   | Сцепление байонетное CQT-1                            | металл   | 25 мм                     |
| GN-AL Q-1  | Сцепление байонетное ALQ-1                            | алюминий | 25 мм                     |
| GN-CQT-2   | Сцепление байонетное CQT-2                            | металл   | 32 мм                     |
| GN-AL Q-2  | Сцепление байонетное ALQ-2                            | алюминий | 32 мм                     |
| GN-CFT-1   | Сцепление байонетное, внутренняя резьба 1,1/4", CFT-1 | металл   |                           |



## Соединения стальные кулачковые:

| Артикул   | Наименование                          | Внутренняя резьба |
|-----------|---------------------------------------|-------------------|
| GN-KIG-34 | Соединение стальное кулачковое KIG 34 | 3/4"              |
| GN-KIG-10 | Соединение стальное кулачковое KIG 10 | 1"                |
| GN-KIG-12 | Соединение стальное кулачковое KIG 12 | 1/2"              |
| GN-KIG-14 | Соединение стальное кулачковое KIG 14 | 1/4"              |
| GN-KIG-20 | Соединение стальное кулачковое KIG 20 | 2"                |
| GN-KIG-38 | Соединение стальное кулачковое KIG 38 | 3/8"              |
| GN-KIG-54 | Соединение стальное кулачковое KIG 54 | 1-1/4"            |
| GN-KIG-60 | Соединение стальное кулачковое KIG 60 | 1-1/2"            |



## Соединения для воздушного рукава:

| Артикул   | Наименование                          | Диаметр |
|-----------|---------------------------------------|---------|
| GN-SKG-10 | Соединение стальное кулачковое SKG-10 | 10 мм   |
| GN-SKG-13 | Соединение стальное кулачковое SKG-13 | 13 мм   |
| GN-SKG-19 | Соединение стальное кулачковое SKG-19 | 19 мм   |
| GN-SKG-25 | Соединение стальное кулачковое SKG-25 | 25 мм   |
| GN-SKG-32 | Соединение стальное кулачковое SKG-32 | 32 мм   |






 Сцепление для шлангов сжатого воздуха:

| Артикул   | Наименование  |
|-----------|---|
| GN-CFG-25 | Сцепление для шлангов сжатого воздуха 25 мм для подключения CFT-1 |
| GN-CFG-32 | Сцепление для шлангов сжатого воздуха 32 мм для подключения CFT-1 |



 Сцепление стальное кулачковое:

| Артикул   | Наименование                         | Наружная резьба |
|-----------|--------------------------------------|-----------------|
| GN-KAG-14 | Сцепление стальное кулачковое KAG 14 | 1/4"            |
| GN-KAG-38 | Сцепление стальное кулачковое KAG 38 | 3/8"            |
| GN-KAG-12 | Сцепление стальное кулачковое KAG 12 | 1/2"            |
| GN-KAG-34 | Сцепление стальное кулачковое KAG 34 | 3/4"            |
| GN-KAG-10 | Сцепление стальное кулачковое KAG 10 | 1"              |
| GN-KAG-54 | Сцепление стальное кулачковое        | 1 1/4"          |
| GN-KAG-60 | Сцепление стальное кулачковое        | 1 1/2"          |
| GN-KAG-20 | Сцепление стальное кулачковое KAG 20 | 2"              |

## Уплотнители, хомуты

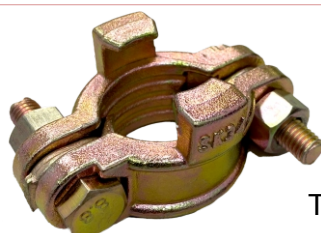


### Уплотнитель резиновый:

| Артикул    | Наименование          | Для сцепления   |
|------------|-----------------------|-----------------|
| GN-CQT/CFT | Уплотнитель резиновый | CQT/CFT         |
| GN-SKD     | Уплотнитель резиновый | CQT-1/CQT-2/CFT |
| GN-GOER    | Уплотнитель резиновый | KAG/KIG/SKG     |
| GN-NHP-1-R | Уплотнитель резиновый | NHP-1           |
| GN-NHP-2-R | Уплотнитель резиновый | NHP-2           |



Тип SL



Тип SK

### Хомут:

| Артикул  | Наименование                       | Для сцепления | Диаметр шланга |
|----------|------------------------------------|---------------|----------------|
| GN-SL-49 | Хомут                              | 1 1/4"        | 39 - 49        |
| GN-SL-40 | Хомут                              | 1"            | 32 - 40        |
| GN-SL-29 | Хомут                              | 1/2"          | 22 - 29        |
| GN-SL-60 | Хомут                              | 2"            | 48 - 60        |
| GN-SL-34 | Хомут                              | 3/4"          | 28 - 34        |
| GN-SL-22 | Хомут                              | 3/8"          | 17 - 23        |
| GN-SK-29 | Хомут стальной быстросъемный SK 29 | 1/2"          | 22 - 29        |
| GN-SK-34 | Хомут стальной быстросъемный SK 34 | 3/4"          | 28 - 34        |
| GN-SK-40 | Хомут стальной быстросъемный SK 40 | 1"            | 32 - 40        |
| GN-SK-49 | Хомут стальной быстросъемный SK 49 | 1-1/4"        | 39 - 49        |

## Тросик страховочный для абразивоструйных рукавов

Гальванизированный стальной тросик с подпружиненными алюминиевыми муфтами



Тросы безопасности используются на всех соединениях абразивных шлангов для надежного и безопасного удержания при случайном разъединении.

Они значительно снижают вес шланга и опасность выхода из строя шланговых муфт.

Тросы также помогают предотвратить раскачивание шланга подачи абразива в случае выхода из строя муфты.

| Наименование                                      | Артикул  |
|---|----------|
| Тросик страховочный до 1" В.Д. (длинна 50 см)     | GN-WSC-1 |
| Тросик страховочный 1.1/4"-3" В.Д. (длинна 95 см) | GN-WSC-2 |

Тросики обязательны к применению, если абразивоструйные рукава свешаны при работе на высоте.

# СОПЛА АБРАЗИВОСТРУЙНЫЕ



## Пескоструйные сопла General Engineering из карбида Бора B4C

Исключительная износостойкость и непревзойдённая производительность



Описание:

Наша компания разработала широкий ассортимент пескоструйных сопел высочайшего качества для всех типов абразивоструйных работ.

Конструкция наших сопел преследует одну цель – большая производительность при минимальном износе. Каждый тип сопла был спроектирован для конкретной области применения пескоструйных или дробеструйных работ. Широкий модельный ряд позволяет подобрать под любые условия работ.



## Сопла серии GN UBC -

### Классическая конструкция канала Вентури

Пескоструйные сопла GN UBC – наиболее распространение сопла на рынке. Данный тип канала создает достаточно широкий отпечаток абразивных частиц с максимальной скоростью и кинетической энергией. Сопла данных конструкций применяют для пескоструйных работ большого объема.



| Наименование                          | Артикул    | Диаметр | Длина  |
|---------------------------------------|------------|---------|--------|
| Сопло GN SBC-5,0 (входной конус 25мм) | GN-SBC-5,0 | 5,0 мм  | 120 мм |
| Сопло GN SBC-6,5 (входной конус 25мм) | GN-SBC-6,5 | 6,5 мм  | 120 мм |
| Сопло GN SBC-8,0 (входной конус 25мм) | GN-SBC-8,0 | 8,0 мм  | 130 мм |
| Сопло Вентури GN UBC-6,5              | GN-UBC-65  | 6,5 мм  | 130 мм |
| Сопло Вентури GN UBC-8,0              | GN-UBC-80  | 8,0 мм  | 150 мм |
| Сопло Вентури GN UBC-9,5              | GN-UBC-95  | 9,5 мм  | 170 мм |
| Сопло Вентури GN UBC-11,0             | GN-UBC-110 | 11,0 мм | 200 мм |
| Сопло Вентури GN UBC-12,5             | GN-UBC-125 | 12,5 мм | 210 мм |

# Пескоструйные сопла

## Сопла серии GN UBC XL



Пескоструйные сопла GN UBC XL имеют длину канала Вентури 350 мм. Благодаря этому участок разгона абразивоструйных частиц максимальный, кинетическая энергия частиц значительно больше и как следствие производительность данных сопел на 30-50% выше чем у пескоструйных сопел с классическим каналом Вентури. Единственным недостатком данных сопел является трудность использования в малогабаритных объемах.

| Наименование                  | Артикул       | Диаметр | Длина  |
|-------------------------------|---------------|---------|--------|
| Сопло Вентури GN UBC XL-6,5   | GN-UBC-XL-65  | 6,5 мм  | 350 мм |
| Сопло Вентури GN UBC XL -8,0  | GN-UBC-XL-80  | 8,0 мм  | 350 мм |
| Сопло Вентури GN UBC XL -9,5  | GN-UBC-XL-95  | 9,5 мм  | 350 мм |
| Сопло Вентури GN UBC XL -11,0 | GN-UBC-XL-110 | 11,0 мм | 350 мм |
| Сопло Вентури GN UBC XL -12,5 | GN-UBC-XL-125 | 12,5 мм | 350 мм |

## Сопла серии GN DVBC с двойным Вентури

Конструкция Двойное Вентури, пескоструйные сопла GN DVBC – использует эффект эжекции – добавление атмосферного воздуха в поток смеси абразивных частиц. Выходное отверстие данных сопел обычно имеет больший диаметр по сравнению с соплами стандартного канала Вентури. При этом пескоструйные сопла Двойное Вентури имеют отпечаток струи абразивоструйных частиц с максимальной кинетической энергией шире. Целесообразно применять на больших плоскостях очистки при условии правильного подобранного компрессора, диаметра сопла и длины рукавов.



| Наименование                      | Артикул       | Диаметр | Длина  |
|-----------------------------------|---------------|---------|--------|
| Сопло двойное Вентури GN DVBC-6,5 | GN-DVBC-65    | 6,5 мм  | 130 мм |
| Сопло двойное Вентури GN DVBC-8,0 | GN-DVBC-80    | 8,0 мм  | 150 мм |
| Сопло двойное Вентури GN UBC-9,5  | GN- DVBC -95  | 9,5 мм  | 170 мм |
| Сопло двойное Вентури GN UBC-11,0 | GN- DVBC -110 | 11,0 мм | 200 мм |
| Сопло двойное Вентури GN UBC-12,5 | GN- DVBC -125 | 12,5 мм | 210 мм |

## Сопла серии GN GBC (вставки в рукав)



Износостойкие вставные сопла GN GBC Вентури изготовлены из карбида бора с оболочкой из алюминия, применяются с пескоструйными рукавами в тех случаях, когда нет возможности использовать соплодержатель. Сопло надежно крепится непосредственно в абразивоструйный рукав и зажимается хомутом. Наружный размер сопел-вставок GN GBC соответствует диаметрам используемых рукавов и составляют 25 или 32 мм.

| Наименование                  | Артикул    | Диаметр | Длина  |
|-------------------------------|------------|---------|--------|
| Сопло GN GBC-5,0 рукав 25 мм  | GN-GBC-50  | 5,0 мм  | 100 мм |
| Сопло GN GBC-6,5 рукав 25 мм  | GN-GBC-65  | 6,5 мм  | 100 мм |
| Сопло GN GBC-8,0 рукав 25 мм  | GN-GBC-80  | 8,0 мм  | 100 мм |
| Сопло GN HBC-8,0 рукав 32 мм  | GN-HBC-80  | 8,0 мм  | 120 мм |
| Сопло GN HBC-9,5 рукав 32 мм  | GN-HBC-95  | 9,5 мм  | 120 мм |
| Сопло GN HBC-11,0 рукав 32 мм | GN-HBC-110 | 11,0 мм | 120 мм |



## Специальные сопла

Сопла серии ATKR-38W 360° применяются для очистки внутренних поверхностей труб диаметром от 2" до 5". Сопло имеет специальный диффузор из карбида вольфрама, формирующий поток абразива в форме кольца.

Принцип обработки внутренней поверхности трубы заключается в протягивании пескоструйного рукава с соплом ATKR-38W 360° сквозь трубу. В результате получается равномерное очищение трубы по всему радиусу.



Загнутые сопла GN BTC («банан») применяют для пескоструйной очистки труднодоступных участков, таких как: углы швеллеров, обратные стороны фланцев, внутренние поверхности труб, сварные швы и т.д.

Сопла GN BTC («банан») имеют компактный размер и направляют струю абразива под углом 45°.

| Наименование                    | Артикул     | Диаметр | Длина  |
|---------------------------------|-------------|---------|--------|
| Сопло абразивоструйное 360 град | ATKR-38W    |         |        |
| Сопло GN BTC-6,5 загнутое       | GN BTC-6,5  | 6,5 мм  | 127 мм |
| Сопло GN BTC-8,0 загнутое       | GN BTC-8,0  | 8,0 мм  | 127 мм |
| Сопло GN BTC-9,5 загнутое       | GN BTC-9,5  | 9,5 мм  | 127 мм |
| Сопло GN BTC-11,0 загнутое      | GN BTC-11,0 | 11,0 мм | 127 мм |
| Сопло GN BTC-12,5 загнутое      | GN BTC-12,5 | 12,5 мм | 127 мм |



**СРЕДСТВА  
ИНДИВИДУАЛЬНОЙ  
ЗАЩИТЫ  
АБРАЗИВОСТРУЙЩИКА**



## Шлем абразивоструйщика VECTOR

### Описание:



Легкий, комфортабельный и недорогой шлем предназначен для любого вида абразивоструйных работ. Конструктивное исполнение обеспечивает постоянный обдув стекла, предотвращая запотевание. Шлем оснащён регулятором давления, индикатором подачи сжатого воздуха и пелериной. В качестве сменного стекла в шлеме используется стекло, защищённое сеткой из нержавеющей стали.

### Характеристики:

|                         |                                     |
|-------------------------|-------------------------------------|
| Артикул                 | 52000                               |
| Материал                | Пластик, полиэтилен, стекло, резина |
| Вредное воздействие     | песок, пыль, шум                    |
| Вес                     | 1,2 кг                              |
| Минимальная температура | -15°                                |



## Шлем пескоструйщика CLEMCO APOLLO 100

с фартуком и регулятором воздуха



**АПОЛЛО-100 - наиболее популярная модель шлема!**

### Описание:

Защитный шлем дробеструйщика CLEMCO с принудительной подачей через шланг очищенного воздуха. Ограждает кожу лица и шеи, глаза, уши и органы дыхания от попадания абразива.

Обеспечивает очень хорошую шумоизоляцию и способствует снижению вибрационной нагрузки.

Отличный обзор и высокое качество исполнения деталей делают шлем APOLLO 100 одним из лучших в своем классе.

### Характеристики:

|                               |                 |
|-------------------------------|-----------------|
| Артикул                       | 100419          |
| Максимальное давление воздуха | 8 Бар           |
| Расход воздуха                | 160 - 200 л/мин |
| Температура при эксплуатации  | - 6°<>+40°С     |
| Вес                           | 2,6 кг          |

### Комплектация:



Шлем дробеструйщика Apollo-100



Нейлоновый фартук



Шланг подачи воздуха 9 мм х 0,65 м



Регулятор контроля воздуха с ремнём



## Перчатки спилковые

Краги для защиты рук оператора абразивоструйных работ



### Описание:

Краги из спилка, пятипалые - предназначены для защиты рук оператора от прямой кратковременной абразивной струи из сопла или рикошета абразивных частиц при работе с пескоструйным оборудованием.

Если оператор не защищен, то он может быть травмирован абразивными частицами. Мы не рекомендуем экономить на средствах защиты оператора пескоструйной установки



### Характеристики:

|   |  |
|---|--|
| <b>Подкладка</b>                            | 100 % хлопковая ткань                              |
| <b>Дополнительный термоизолирующий слой</b> | слой флиса на тыльной и ладонной части             |
| <b>Усиление швов</b>                        | Спилковые вставки прошиты огнеупорной нитью KEVLAR |
| <b>Длина краги</b>                          | 35-37 см   |
| <b>Ширина раструба</b>                      | 17 см  |
| <b>Цвет спилка</b>                          | красный  |

Перчатки сделаны из кожи и внутреннего хлопкового и флисового слоя. Все швы защищены специальными кожаными вставками, защищающими нити от рикошета. Обладают повышенной износостойкостью и надежной защитой от механических повреждений. Наличие мягкой флисовой подкладки повышает комфорт использования и позволяет использовать краги в зимнее время. Швы усилены вставками из кожи.



## Комбинезон пескоструйщика GN-BLAST

Защитная верхняя одежда  
для операторов пескоструйных работ



### Описание:

Комбинезон пескоструйщика предназначен для защиты оператора от прямого попадания или рикошета абразивного материала. Спилковые (кожаные) вставки защищают руки и тело оператора, в то время как хлопковая ткань позволяет вентилировать комбинезон. Плотные манжеты делают его герметичным и защищают оператора от попадания внутрь пыли и абразива. Имеет более легкий вес, чем комбинезоны из сплошной кожи или резины.

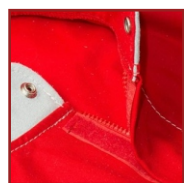


### Характеристики:



| Артикул     | Размер |
|-------------|--------|
| GN-4850-L   | L      |
| GN-5254-XL  | XL     |
| GN-5658-2XL | 2XL    |
| GN-6062-3XL | 3XL    |

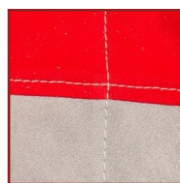
|                               |                                   |
|-------------------------------|-----------------------------------|
| <b>Температура окр. среды</b> | -20°C +60°C                       |
| <b>Материал</b>               | спилок/высокопрочная ткань        |
| <b>Цвет</b>                   | красный/серый                     |
| <b>Манжеты</b>                | с эластичным уплотнением          |
| <b>Карманы</b>                | без карманов                      |
| <b>Воротник</b>               | стойка                            |
| <b>Застёжка</b>               | молния и липучка                  |
| <b>Стирка</b>                 | ручная                            |
| <b>Швы</b>                    | двойной шов с капроновыми нитками |



Удобная застёжка «Молния» и «Липучка» для защиты от пыли



Застёжки на штанинах



Двойной шов с капроновыми нитками



Хлопчатобумажная подкладка



Эластичные манжеты уплотнения на рукавах



Кожаные налокотники



Петли для крепления ремня

Отличительной особенностью данного комбинезона является наличие подкладки из хлопчатобумажной ткани, по всей внутренней поверхности комбинезона. Это преимущество делает работу в комбинезоне более комфортной, а сам комбинезон более долговечным.

## Фильтр дыхания оператора FP-2

подходит для дыхания  
двух операторов-пескоструйщиков одновременно



### ВАЖНО:

Фильтры воздушные патронные не удаляют угарный газ и другие токсичные газы!



### Описание:

Фильтр дыхания оператора предназначен для очистки и подачи очищенного воздуха в зону дыхания оператора и подходит для шлема пескоструйщика и маски маляра. Температура воздуха, подаваемого к фильтру, не должна превышать 60°C. Поэтому не подключайте фильтр непосредственно к выпускному ресиверу компрессора или поблизости от него.

### Комплектация:

- корпус фильтра, с установленным сменным картриджем;
- верхняя крышка, на болтах для доступа к сменному картриджу;
- регулятор давления, служит для регулировки подачи воздуха в шлем пескоструйщика;
- манометр;
- предохранительный клапан;
- кран слива конденсата;
- штуцер (или тройник) – в зависимости от того на один или два оператора необходимо использовать фильтр.

**Не рекомендуется** подключать, более двух операторов к одному фильтру дыхания.

В нижней части фильтра установлен кран слива конденсата для удаления накопившейся влаги и масла.

Слив влаги производят 2-3 раза ежедневно, в противном случае картридж фильтра преждевременно выйдет из строя. Для контроля давления воздуха имеются регулятор давления и манометр, а так же предохранительный клапан для аварийного сброса предельного давления в фильтре.

## Сменный картридж для дыхания пескоструйщика FP-C

используются в фильтрах дыхания пескоструйщика FP-1 и FP-2



Картридж подлежит замене каждые три месяца работы (около 450 часов). Частота замены картриджа зависит от качества воздуха, подаваемого к шлему.

### Описание:

Основная задача сменного картриджа FP-C, удалять влагу, масло и очищать воздух, подаваемый в шлем пескоструйщика.

Конструкция сменного картриджа FP-C достаточно проста - герметичный корпус с наполнением из нескольких слоев фильтрующих элементов, которые в свою очередь обеспечивают эффективную очистку воздуха - улавливают и удаляют 98% примесей и частиц с размерами до 0,5 мкм.

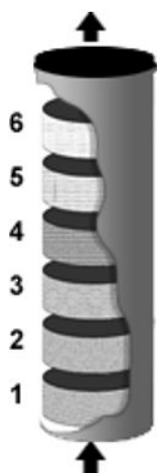
Очистка сжатого воздуха происходит последовательно.

Вода удаляется под действием центробежных сил, возникающих при завихрении воздуха внутри корпуса фильтра.

### Принцип работы:

Очистка сжатого воздуха происходит последовательно:

Вода удаляется под действием центробежных сил, возникающих при завихрении воздуха внутри корпуса фильтра.



- 1 Кардочесанный хлопок (1) удаляет макрочастицы.
- 2 Активированный оксид алюминия (2) поглощает масло и влагу.
- 3 Активированный древесный уголь (3) удаляет запахи и влагу.
- 4 Войлочный материал (4) дополнительно удаляет макрочастицы.
- 5 Кардочесанный хлопок (5) дополнительно удаляет макро-частицы.
- 6 Респираторный войлок (6) на конечной стадии действует как конечный фильтр, перед тем как воздух подается к оператору.

### Картридж подлежит замене, если:

- Оператор почувствовал запах или вкус примесей в воздухе, подаваемом к шлему.
- Большое падение давления в системе, при этом компрессор и другие компоненты системы работают в стандартном режиме.

При выборе фильтра дыхания следует обратить особое внимание на стоимость сменного картриджа! Фильтр дыхания Вы покупаете один раз, а вот картриджи Вам придется менять с постоянной периодичностью и чем дешевле стоит сменный картридж, тем меньше затрат у Вас будет при производстве пескоструйных (дробеструйных) работ.

- АППАРАТЫ ●
- СОПЛА ●
- РУКАВА ●
- СОПЛОДЕРЖАТЕЛИ ●
- СЦЕПЛЕНИЯ ●
- КОМПЛЕКТУЮЩИЕ ●
- СИЗ ●



ПЕРЕДОВЫЕ ТЕХНОЛОГИИ  
ОБРАБОТКИ ПОВЕРХНОСТИ