

# ДВУХВАЛЬЦОВЫЕ И ТРАНШЕЙНЫЕ КАТКИ

Модели серии LP

*Atlas Copco*





## РАБОТА БУДЕТ СДЕЛАНА

Наша задача – предложить оборудование, способное обеспечить уплотнение, соответствующее ожиданиям заказчиков. Совместными усилиями мы сможем добиться желаемого результата!

Нет лучшей похвалы для исполнителя работ, чем новые заказы довольного заказчика. Наша задача – способствовать тому, чтобы ваши клиенты постоянно к вам возвращались. Тогда и вы, будучи нашим клиентом, возможно, обратитесь к нам снова. Мы поставляем надёжные двухвальцовые и траншейные катки и при необходимости обеспечиваем квалифицированное обслуживание – эти два аспекта способны упростить жизнь наших клиентов и их заказчиков. Запуская двигатель, оператор должен думать только о том, как выполнить работу качественно, быстро и экономично. Эти машины

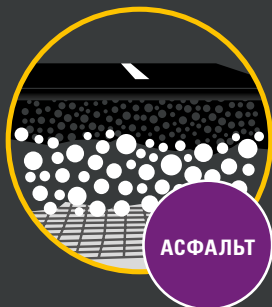
компактны, а их гидравлическая трансмиссия и рулевое управление обеспечивают эффективность и удобство эксплуатации даже в условиях ограниченного пространства.

Благодаря низкому уровню вибрации работать с этим оборудованием можно дольше. Кроме того, благодаря сочетанию высокой центробежной силы и скорости катки серии LP за отведённое время выполняют больше работы. Конечно же, и наше оборудование требует периодического обслуживания, однако за счёт использования дизельных двигателей Hatz и вентилятора

для охлаждения гидравлического масла и аккумулятора, время простоев сводится к минимуму. Будучи простым в обслуживании и популярным у заказчиков оборудованием с длительным сроком службы, эти катки прекрасно подходят для арендной сферы. Наша служба поддержки ведёт деятельность в 170 регионах. Перед специалистами по ассортименту продукции и технической службой стоит одна важная задача – предоставить клиентам необходимую помощь. Все наши усилия направлены на то, чтобы заказчики наших клиентов обращались к ним снова и снова.

# ЧТО НУЖНО ЗНАТЬ О ПОВЕРХНОСТИ

Хорошее уплотнительное оборудование способно обработать грунт любого типа. Однако кое-что необходимо знать, чтобы обеспечить оптимальный результат.



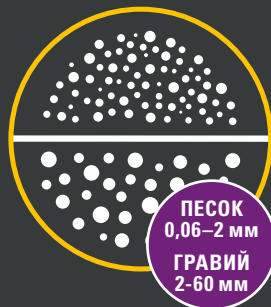
АСФАЛЬТ



ГЛИНА  
< 0,002 мм



ИЛИСТЫЙ ГРУНТ  
0,002-0,06 мм



ПЕСОК  
0,06-2 мм  
ГРАВИЙ  
2-60 мм

## АСФАЛЬТ

Уплотнение является важным фактором, влияющим на характеристики асфальтового покрытия. Благодаря уплотнению несвязанная асфальтовая смесь преобразуется в материал, способный выдержать большие нагрузки. Эффективность уплотнения во многом зависит от сопротивления асфальта внешним силам. При этом оборудование не должно оставлять отметок, чего сложно добиться без использования воды.

## ГЛИНА

Частицы глины сцепляются друг с другом и, чтобы обеспечить выход всего воздуха, требуется большая ударная сила. В процессе уплотнения важную роль играет необходимый уровень влаги. Влажная глина может принимать разные формы, а сухая становится очень твердой и может образовывать трещины под воздействием давления. Благодаря превосходному тяговому усилию и мощному двигателю эти катки хорошо подходят для уплотнения глинистого грунта.

## ИЛИСТЫЙ ГРУНТ

Для илистого грунта требуется соответствующее увлажнение и хорошее уплотнение. В отличие от остальных видов грунта, связный грунт (например, глинистый или илистый) состоит из чрезвычайно мелких частиц. Размер частиц илистого грунта больше чем у глины, несмотря на это, он достаточно мал, поэтому для эффективного уплотнения требуется мощное оборудование. Решением в этом случае будет мощный двухвальцовый каток, управляемый опытным оператором.

## ПЕСОК И ГРАВИЙ

Что касается песка и гравия, качественное уплотнение возможно как в сухом, так и во влажном состоянии. Степень уплотнения больше зависит от типа материала, чем от содержания влаги. Слишком сильное уплотнение песка и гравия напоминает удары молотком по бетонной стене. Оно может стать причиной разрушения материала и снизить способность выдерживать нагрузку.

Толщина слоя (м)	Количество проходов	Толщина слоя (м)	Количество проходов	Толщина слоя (м)	Количество проходов	Толщина слоя (м)	Количество проходов
0,05-0,06	4	0,2	4	0,3	4	0,4	4
Каток серии LP: производительность (м <sup>2</sup> /ч)		Каток серии LP: производительность (м <sup>2</sup> /ч)		Каток серии LP: производительность (м <sup>2</sup> /ч)		Каток серии LP: производительность (м <sup>2</sup> /ч)	
250-325		25		75		35-100	

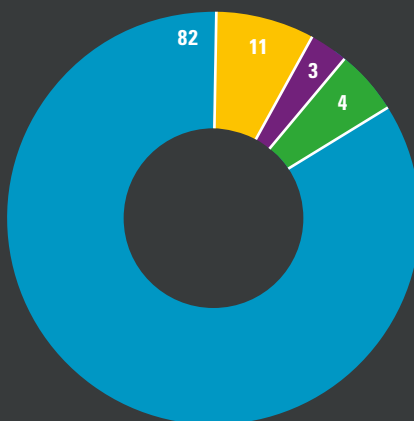
## КАЧЕСТВО – ЭТО ВЫГОДНО

На графике представлена статистика (в процентах) для 1000 часов работы.

Общие эксплуатационные затраты – это сумма, затраченная в течение всего срока службы оборудования. Предлагая высокоэффективное оборудование, мы стремимся сократить общую стоимость

владения до минимума.

На графике представлена статистика для более чем 1000 часов работы. (В зависимости от условий эксплуатации, данные могут различаться.)



- Оператор
- Запасные части
- Капиталовложение
- Энергия

# ПРОСТОЕ РЕШЕНИЕ СЛОЖНЫХ ЗАДАЧ

Требуется уплотнение тонких слоёв сыпучего грунта или асфальта? – То, что вам нужно – это простые в использовании катки, которые прекрасно справляются с работой в ограниченном пространстве.

Модели LP 6505 и LP 7505 – это двухвальцовые катки с ручным управлением и гидравлическими системами вибрации и хода. Эргономичная ручка с низким уровнем вибрации оснащена рычагом регулировки мощности с бесступенчатым позиционированием – благодаря такому исполнению обеспечивается превосходная манёвренность машины. Компактная конструкция с высоким дорожным просветом, отсутствие выступов и гладкие контуры упрощают работу возле стен, столбов и других объектов – практически везде, где может

потребоваться уплотнение грунта. Эта модель оснащена также охладителем гидравлического масла, который позволяет уменьшить износ компонентов и продлить интервалы между техобслуживанием. Кроме того, система охлаждает аккумулятор и полимерные детали, такие как уплотнения и резиновые прокладки, обеспечивая, тем самым, эффективность и длительный срок службы оборудования. Счётчик моточасов и индикатор масла являются элементами стандартного оснащения.

Для выполнения некоторых рабочих операций может потребоваться выключение вибрации – для наших катков, конечно же, это не является проблемой. Две откидывающиеся вверх крышки упрощают не только доступ для проведения обслуживания, но и зарядку аккумуляторной батареи. Модели LP 6505 и LP 7505 также оснащены скобами для чистоты вальцов и тормозами с гидравлическим приводом с функцией автоматического торможения для удобства эксплуатации.



Двухвальцовый каток		QAC 6505		LP 7505	
Топливо		Дизель	Дизель	Дизель	Дизель
Тип стартера		Запуск вручную	электрический запуск	Запуск вручную	электрический запуск
Рабочий вес	кг	747	767	981	1001
Частота	Гц	55	55	57	57
Амплитуда	мм	0,42	0,42	0,54	0,54
Центробежная сила	кН	20,3	20,3	27,3	27,3
Скорость переднего/заднего хода	км/ч	0-3,6/0-2,3	0-3,6/0-2,3	3,6	3,6
Вибрация, воздействующая на руки оператора (стандартная ручка)	м/с <sup>2</sup>	4,1	4,1	2,6	2,6
Мощность шума, гарантированная	дБ(А)	107	107	107	107
Уровень звукового давления	дБ(А)	88	88	88	88

#### Габариты

Диаметр вальца	мм	400	400	400	400
Ширина вальца	мм	650	650	750	750
Д x Ш x В	мм	1110/2500x720x1250	1110/2500x720x1100	1110/2500x820x1260	1110/2500x820x1260

#### Двигатель

Производитель		Hatz	Hatz	Hatz	Hatz
Модель		1D42S	1D42S	1D50S	1D50S
Номинальная мощность	кВт	7,2	7,2	7,9	7,9
Артикул		3382 0002 22	3382 0002 20	3382 0002 44	3382 0002 45

Важно! См. подробную информацию в Инструкции по безопасности и эксплуатации (см. артикул в таблице выше). Документ можно найти в Интернет: [www.acprintshop.com](http://www.acprintshop.com)

## Двухвальцовые катки **Сложные задачи без труда**

### Простой подъём

Для удобства транспортировки на прочной раме предусмотрена единая точка подъёма.

### Защита двигателя

Компактная конструкция и хорошая защита важных частей системы.

### Двигатель высокой мощности

Мощный и экономичный двигатель с низким уровнем выбросов. Эффективная система контроля включает счётчик часов работы и индикатор низкого уровня масла.

### Низкий уровень вибрации

Простое управление с помощью ручки с пониженным уровнем вибрации. Простой в управлении. Кнопка остановки является элементом стандартного оснащения.

**ЭРГОНОМИЧНОСТЬ**

LP  
**6505**



### Готовность к работе

Удобный доступ к электростартеру

**МАКСИМАЛЬНАЯ ГОТОВНОСТЬ К РАБОТЕ**

### Долговечность

Встроенный охладитель гидравлического масла повышает срок службы компонентов и надёжность оборудования в условиях жаркого климата.



LP  
**7505**

### Простота в управлении

Тормоза с гидравлическим приводом обеспечивают удобство в эксплуатации и повышенную безопасность.

### Удобство в обслуживании

Откидывающиеся вверх крышки обеспечивают удобный доступ ко всем требующим обслуживания компонентам и аккумулятору.



**Тяжелее**  
+ 234 кг



**Шире**  
+ 10 см



**Больше силы**  
+ 7 кН



# ЭКСПЕРТ В МАНЁВРЕННОСТИ

В некоторых ситуациях уплотнение грунта является непростой задачей. Для катка LP 8504 под силу любая из них, будь то крутой откос, узкая траншея или мягкая почва.

Глинистый и илистый являются наиболее сложными типами грунта. Если к этим условиям прибавить острые углы, препятствия и крутые откосы, мы получим идеальное поле деятельности для траншейного катка LP 8504. Несмотря на способность работать в чрезвычайно сложных условиях, он с успехом справляется также с обычными работами, например, по засыпке канав и устройству стоянок.

Благодаря цельной конструкции корпуса для этой машины не составляет труда преодолеть поворот под прямым углом в узкой траншее. Надёжный двигатель

Hatz обеспечит всей необходимой мощностью, а высокие рёбра на вальцах гарантируют превосходное тяговое усилие и эффективность уплотнения, необходимые для выполнения ежедневных задач. Дистанционное управление с использованием технологии Bluetooth позволяет контролировать каток с расстояния до 30 метров, то есть, оператору нет необходимости находиться в шумном и запылённом месте или на неустойчивой поверхности рядом с оборудованием. Поскольку технологией Bluetooth используются радиоволны, преграды, возникающие между машиной и пультом управления, не мешают контролировать ход

работы. Чтобы исключить простои, каждый каток поставляется с двумя аккумуляторами и оснащён бортовым зарядным устройством, также предусмотрено проводное управление.

Эти аспекты гарантируют максимальную готовность оборудования, что является важным условием рентабельности работ. Модель LP 8504 оснащена охладителем гидравлического масла, который позволяет уменьшить износ компонентов и продлить интервалы между техобслуживанием. Этим же вентилятором охлаждается аккумулятор, что обеспечивает длительный срок его службы.



Траншейный каток		LP 8504	
Топливо		Дизель	Дизель
Тип стартера		электрический запуск	электрический запуск
Рабочий вес	кг	1573	1675
Частота	Гц	32	32
Амплитуда	мм	1,1	1,1
Центробежная сила	кН	48	48
Рабочая/транспортная скорость	м/мин	21/39	21/39
Вибрация, воздействующая на руки оператора (стандартная ручка)	м/с <sup>2</sup>	-	-
Мощность шума, гарантированная	дБ(А)	106	106
Уровень звукового давления	дБ(А)	-	-

Габариты			
Диаметр вальца	мм	535	630
Ширина вальца	мм	630	850
Д x Ш x В	мм	1875x630x1207	1875x850x1207

Двигатель			
Производитель		Hatz	Hatz
Модель		2G40	2G40
Номинальная мощность	кВт	12,5	12,5
Номер детали		3382 0000 81	3382 0000 80

Важно! См. подробную информацию в Инструкции по безопасности и эксплуатации (см. артикул в таблице выше). Документ можно найти в Интернет: [www.acprintshop.com](http://www.acprintshop.com)

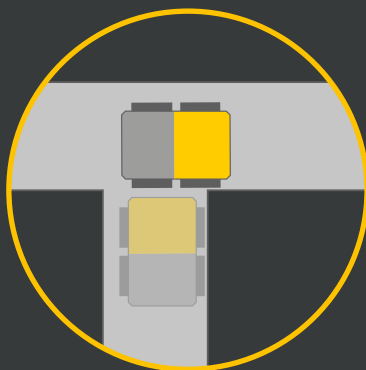


### Принадлежности

Траншейные катки поставляются с различными принадлежностями, такими как сервисный комплект и комплект для обслуживания вальцов.

## Траншейные катки Эксперт в манёвренности

Каток LP 8504 будет надёжным помощником в работах по уплотнению мягкого грунта и крутых уклонов, с которыми большинство других машин не справятся. Несмотря на свой размер и большую мощность, он способен подобраться вплотную к любому препятствию и выполнять задачи даже в самых сложных траншеях.



### Поворот на 90°

Каток LP 8504 может выполнить в траншее поворот на 90°.



### Радиус поворота 0°

Благодаря независимому вращению валцов каток LP 8504 способен двигаться по любой окружности.

### Максимальная готовность к работе

Вентилятор уменьшает температуру гидравлического масла, увеличивая интервалы между работами по техническому обслуживанию и продлевая срок службы оборудования.

### Обозначьте себя

Когда машина работает, мигает проблесковый маячок.

### Простое обслуживание

Удобный доступ ко всем точкам обслуживания под верхней крышкой.

### Удобная транспортировка

Единая точка подъёма с подъёмной проушиной.

**ЭКОНОМИЯ  
ВРЕМЕНИ И  
СРЕДСТВ**

### Своевременная остановка

Упор для автоматической остановки.

### Работа на спусках и подъёмах

Каток LP 8504 может преодолевать откосы с углом наклона до 35°.

### Удобство в эксплуатации

Вальцы могут вращаться независимо один от другого, что позволяет с лёгкостью огибать углы и даже поворачивать на месте.

### Без простоев

В стандартной комплектации дистанционное управление поставляется с двумя аккумуляторными батареями, не содержащими кадмия. Высокая эффективность наряду с бережным отношением к окружающей среде.



### Пульт дистанционного управления

Используя новую систему дистанционного управления с технологией Bluetooth, оператор находится вдали от возможных опасностей. Связь устанавливается между конкретным передатчиком и приёмником, что уменьшает риск возникновения электромагнитных помех. Объекты, находящиеся между машиной и пультом управления, не мешают связи по технологии Bluetooth.



**LP  
8504**

### Превосходный баланс

Благодаря постоянному центру тяжести цельный корпус отличается высокой стабильностью.



## ***ПРИВЕРЖЕННОСТЬ УСТОЙЧИВОЙ ПРОИЗВОДИТЕЛЬНОСТИ***

Мы верны своим обязательствам перед нашими заказчиками, окружающей средой и обществом. Надёжность нашего оборудования подтверждена временем и длительными сроками эксплуатации – то, что мы называем устойчивой производительностью.

[www.aerocompressors.ru](http://www.aerocompressors.ru)

***Atlas Copco***